

ΒΧ= Βιοανόργανη Χημεία (Συντονιστής Καθηγητής: Γ. Ψωμάς, Σ Χατζηκακού)

ΕΘΒ-ΜΒ= Ειδικά Θέματα Βιοχημείας-Μοριακής Βιολογίας (Συντονίστρια Καθηγήτρια: Β. Μπούμπα)

ΦΦΒΜΒΧ= Φυτικοχημικές, φασματοσκοπικές και βιοχημικές μέθοδοι στη Βιοανόργανη Χημεία. (Συντονιστής Καθηγητής: Α Τασιόπουλος, Σ Χατζηκακού)

ΕΦΦΤ= Εργαστήριο φασματοσκοπικών και φυτικοχημικών τεχνικών (Συντονιστής Καθηγητής: Ε Μάνος)

ΒΦΔ= Βιοφυσική της φαρμακευτικής δράσης (Συντονιστής Καθηγητής: Ν Κουρκουμέλης)

ΟΚΤΩΒΡΙΟΣ		1 <sup>η</sup> Εβδομάδα	2 <sup>η</sup> Εβδομάδα	3 <sup>η</sup> Εβδομάδα	4 <sup>η</sup> Εβδομάδα	5 <sup>η</sup> Εβδομάδα
ΚΥΡΙΑΚΗ			6-Οκτ	13-Οκτ	20-Οκτ	27-Οκτ
ΔΕΥΤΕΡΑ			7-Οκτ	14-Οκτ	21-Οκτ	28-Οκτ
ΤΡΙΤΗ		1-Οκτ	8-Οκτ	15-Οκτ	22-Οκτ	29-Οκτ
		[1] 15.00-18.00 ΒΧ ΚΑΘ <u>Α. ΚΟΥΤΣΟΛΕΛΟΣ.</u>	[1] 15.00-18.00 ΒΧ ΚΑΘ <u>Χ. ΜΗΤΣΟΠΟΥΛΟΥ.</u>	[1] 15.00-18.00 ΒΧ ΚΑΘ <u>Χ. ΜΗΤΣΟΠΟΥΛΟΥ.</u>	[1] 15.00-18.00 ΒΧ ΚΑΘ <u>Σ. ΧΑΤΖΗΚΑΚΟΥ,</u>	[1] 15.00-18.00 ΒΧ ΚΑΘ <u>ΓΕΩΡΓΙΟΣ ΨΩΜΑΣ</u>
		[2] 18.00-21.00 ΕΘΒ-ΜΒ ΚΑΘ <u>Χ. ΜΠΑΝΤΗ</u>	[2] 18.00-21.00 ΕΘΒ-ΜΒ ΚΑΘ <u>Χ. ΜΠΑΝΤΗ</u>	[2] 18.00-21.00 ΕΘΒ-ΜΒ ΚΑΘ <u>Χ. ΜΠΑΝΤΗ</u>	[2] 18.00-21.00 ΕΘΒ-ΜΒ ΚΑΘ <u>Χ. ΜΠΑΝΤΗ</u>	[2] 18.00-21.00 ΕΘΒ-ΜΒ ΔΡ <u>Ι. ΣΑΙΝΗΣ</u>
ΤΕΤΑΡΤΗ		2-Οκτ	9-Οκτ	16-Οκτ	23-Οκτ	30-Οκτ
		[3] 15.00-18.00 ΦΦΒΜΒΧ ΚΑΘ. <u>Χ. ΜΗΤΣΟΠΟΥΛΟΥ</u>	[3] 15.00-18.00 ΦΦΒΜΒΧ ΚΑΘ. <u>Χ. ΜΗΤΣΟΠΟΥΛΟΥ.</u>	[3] 15.00-18.00 ΦΦΒΜΒΧ ΚΑΘ. <u>Ο.</u> <u>ΜΑΥΡΟΜΟΥΣΤΑΚΟΣ</u>	[3] 15.00-18.00 ΦΦΒΜΒΧ ΚΑΘ. <u>Ο.</u> <u>ΜΑΥΡΟΜΟΥΣΤΑΚΟΣ</u>	[3] 15.00-18.00 ΦΦΒΜΒΧ ΚΑΘ. <u>Ο.</u> <u>ΜΑΥΡΟΜΟΥΣΤΑΚΟΣ</u>
		[4] 18.00-21.00 ΕΦΦΤ ΚΑΘ. <u>Χ. ΜΗΤΣΟΠΟΥΛΟΥ</u>	[4] 18.00-21.00 ΕΦΦΤ ΚΑΘ. <u>Χ. ΜΗΤΣΟΠΟΥΛΟΥ..</u>	[4] 18.00-21.00 ΕΦΦΤ ΚΑΘ. <u>Ο.</u> <u>ΜΑΥΡΟΜΟΥΣΤΑΚΟΣ</u>	[4] 18.00-21.00 ΕΦΦΤ ΚΑΘ. <u>Ο.</u> <u>ΜΑΥΡΟΜΟΥΣΤΑΚΟΣ</u>	[4] 18.00-21.00 ΕΦΦΤ ΚΑΘ. <u>Ο.</u> <u>ΜΑΥΡΟΜΟΥΣΤΑΚΟΣ</u>
ΠΕΜΠΤΗ		3-Οκτ	10-Οκτ	17-Οκτ	24-Οκτ	31-Οκτ
		[5] 15.00-17.00 ΒΦΔ ΚΑΘ <u>Ν. ΚΟΥΡΚΟΥΜΕΛΗΣ</u>	[5] 15.00-17.00 ΒΦΔ ΚΑΘ <u>Ν. ΚΟΥΡΚΟΥΜΕΛΗΣ</u>	[5] 15.00-17.00 ΒΦΔ ΚΑΘ <u>Ν. ΚΟΥΡΚΟΥΜΕΛΗΣ</u>	[5] 15.00-17.00 ΒΦΔ ΚΑΘ <u>Ν. ΚΟΥΡΚΟΥΜΕΛΗΣ</u>	[5] 15.00-17.00 ΒΦΔ ΚΑΘ <u>Ν. ΚΟΥΡΚΟΥΜΕΛΗΣ</u>
			[5] 17.00-19.00 ΒΦΔ <u>ΔΡ. Β ΨΥΧΑΡΗΣ,</u> <u>ΔΡ Α. ΡΑΠΤΟΠΟΥΛΟΥ</u>	[5] 17.00-19.00 ΒΦΔ <u>ΔΡ. Β ΨΥΧΑΡΗΣ,</u> <u>ΔΡ Α. ΡΑΠΤΟΠΟΥΛΟΥ</u>	[5] 17.00-19.00 ΒΦΔ <u>ΔΡ. Β ΨΥΧΑΡΗΣ,</u> <u>ΔΡ Α. ΡΑΠΤΟΠΟΥΛΟΥ</u>	[5] 17.00-19.00 ΒΦΔ <u>ΔΡ. Β ΨΥΧΑΡΗΣ,</u> <u>ΔΡ Α. ΡΑΠΤΟΠΟΥΛΟΥ</u>
ΠΑΡΑΣΚΕΥΗ		4-Οκτ	11-Οκτ	18-Οκτ	25-Οκτ	
ΣΑΒΒΑΤΟ		5-Οκτ	12-Οκτ	19-Οκτ	26-Οκτ	

**ΒΧ= Βιοανόργανη Χημεία (Συντονιστής Καθηγητής: Γ. Ψωμάς, Σ Χατζηκακού)**

**ΕΘΒ-ΜΒ= Ειδικά Θέματα Βιοχημείας-Μοριακής Βιολογίας (Συντονίστρια Καθηγήτρια: Β. Μπούμπα)**

**ΦΦΒΜΒΧ= Φυσικοχημικές, φασματοσκοπικές και βιοχημικές μέθοδοι στη Βιοανόργανη Χημεία. (Συντονιστής Καθηγητής: Α Τασιόπουλος, Σ Χατζηκακού)**

**ΕΦΦΤ= Εργαστήριο φασματοσκοπικών και φυσικοχημικών τεχνικών (Συντονιστής Καθηγητής: Ε Μάνος)**

**ΒΦΔ= Βιοφυσική της φαρμακευτικής δράσης (Συντονιστής Καθηγητής: Ν Κουρκουμέλης)**

ΝΟΕΜΒΡΙΟΣ		6 <sup>η</sup> Εβδομάδα	7 <sup>η</sup> Εβδομάδα	8 <sup>η</sup> Εβδομάδα	9 <sup>η</sup> Εβδομάδα	
ΚΥΡΙΑΚΗ		3-Νοε	10-Νοε	17-Νοε	24-Νοε	
ΔΕΥΤΕΡΑ		4-Νοε	11-Νοε	18-Νοε	25-Νοε	
ΤΡΙΤΗ		5-Νοε	12-Νοε	19-Νοε	26-Νοε	
		[1] 15.00-18.00 ΒΧ ΚΑΘ <u>ΓΕΩΡΓΙΟΣ ΨΩΜΑΣ.</u>	[1] 15.00-18.00 ΒΧ ΚΑΘ <u>ΘΕΟΧΑΡΗΣ ΣΤΑΜΑΤΑΤΟΣ</u>	[1] 15.00-18.00 ΒΧ ΚΑΘ <u>Γ. ΜΑΛΑΝΔΡΙΝΟΣ.</u>	[1] 15.00-18.00 ΒΧ ΚΑΘ <u>Γ. ΜΑΛΑΝΔΡΙΝΟΣ.</u>	
		[2] 18.00-21.00 ΕΘΒ-ΜΒ ΔΡ <u>Ι. ΣΑΙΝΗΣ</u>	[2] 18.00-21.00 ΕΘΒ-ΜΒ ΔΡ <u>Ι. ΣΑΙΝΗΣ</u>	[2] 18.00-21.00 ΕΘΒ-ΜΒ ΚΑΘ. <u>Β. ΜΠΟΥΜΠΑ</u>	[2] 18.00-21.00 ΕΘΒ-ΜΒ ΚΑΘ. <u>Β. ΜΠΟΥΜΠΑ</u>	
ΤΕΤΑΡΤΗ		6-Νοε	13-Νοε	20-Νοε	27-Νοε	
		[3] 15.00-18.00 ΦΦΒΜΒΧ ΚΑΘ. <u>Θ.</u> <u>ΜΑΥΡΟΜΟΥΣΤΑΚΟΣ</u>	[3] 15.00-18.00 ΦΦΒΜΒΧ ΚΑΘ. <u>Σ. ΧΑΤΖΗΚΑΚΟΥ</u>	[3] 15.00-18.00 ΦΦΒΜΒΧ ΚΑΘ. <u>Α ΤΑΣΙΟΠΟΥΛΟΣ</u>	[3] 15.00-18.00 ΦΦΒΜΒΧ ΚΑΘ. <u>Γ. ΨΩΜΑΣ.</u>	
		[4] 18.00-21.00 ΕΦΦΤ ΚΑΘ. <u>Θ.</u> <u>ΜΑΥΡΟΜΟΥΣΤΑΚΟΣ</u>	[4] 18.00-21.00 ΕΦΦΤ ΚΑΘ. <u>Σ. ΧΑΤΖΗΚΑΚΟΥ</u>	[4] 18.00-21.00 ΕΦΦΤ ΚΑΘ. <u>Α ΤΑΣΙΟΠΟΥΛΟΣ</u>	[4] 18.00-21.00 ΕΦΦΤ ΚΑΘ. <u>Γ. ΨΩΜΑΣ.</u>	
ΠΕΜΠΤΗ		7-Νοε	14-Νοε	21-Νοε	28-Νοε	
		[5] 15.00-17.00 ΒΦΔ ΚΑΘ <u>Ν. ΚΟΥΡΚΟΥΜΕΛΗΣ</u>	[5] 15.00-17.00 ΒΦΔ ΚΑΘ <u>Ν. ΚΟΥΡΚΟΥΜΕΛΗΣ</u>	[5] 15.00-17.00 ΒΦΔ ΚΑΘ <u>Ν. ΚΟΥΡΚΟΥΜΕΛΗΣ</u>	[5] 15.00-17.00 ΒΦΔ ΚΑΘ <u>Ν. ΚΟΥΡΚΟΥΜΕΛΗΣ</u>	
		[5] 17.00-19.00 ΒΦΔ ΔΡ. <u>Β ΨΥΧΑΡΗΣ.</u> ΔΡ <u>Α. ΡΑΠΤΟΠΟΥΛΟΥ</u>	[5] 17.00-19.00 ΒΦΔ ΔΡ. <u>Β ΨΥΧΑΡΗΣ.</u> ΔΡ <u>Α. ΡΑΠΤΟΠΟΥΛΟΥ</u>	[5] 17.00-19.00 ΒΦΔ ΔΡ. <u>Β ΨΥΧΑΡΗΣ.</u> ΔΡ <u>Α. ΡΑΠΤΟΠΟΥΛΟΥ</u>	[5] 17.00-19.00 ΒΦΔ ΔΡ. <u>Β ΨΥΧΑΡΗΣ.</u> ΔΡ <u>Α. ΡΑΠΤΟΠΟΥΛΟΥ</u>	
ΠΑΡΑΣΚΕΥΗ	1-Νοε	8-Νοε	15-Νοε	22-Νοε	29-Νοε	
ΣΑΒΒΑΤΟ	2-Νοε	9-Νοε	16-Νοε	23-Νοε	30-Νοε	

ΒΧ= Βιοανόργανη Χημεία (Συντονιστής Καθηγητής: Γ. Ψωμάς, Σ Χατζηκακού)

ΕΘΒ-ΜΒ= Ειδικά Θέματα Βιοχημείας-Μοριακής Βιολογίας (Συντονίστρια Καθηγήτρια: Β. Μπούμπα)

ΦΦΒΜΒΧ= Φυσικοχημικές, φασματοσκοπικές και βιοχημικές μέθοδοι στη Βιοανόργανη Χημεία. (Συντονιστής Καθηγητής: Α Τσιόπουλος, Σ Χατζηκακού)

ΕΦΦΤ= Εργαστήριο φασματοσκοπικών και φυσικοχημικών τεχνικών (Συντονιστής Καθηγητής: Ε Μάνος)

ΒΦΔ= Βιοφυσική της φαρμακευτικής δράσης (Συντονιστής Καθηγητής: Ν Κουρκουμέλης)

ΔΕΚΕΜΒΡΙΟΣ		10 <sup>η</sup> Εβδομάδα	11 <sup>η</sup> Εβδομάδα	12 <sup>η</sup> Εβδομάδα		
ΚΥΡΙΑΚΗ		1-Δεκ	8-Δεκ	15-Δεκ	22-Δεκ	29-Δεκ
ΔΕΥΤΕΡΑ		2-Δεκ	9-Δεκ	16-Δεκ	23-Δεκ	30-Δεκ
ΤΡΙΤΗ		3-Δεκ	10-Δεκ	17-Δεκ	24-Δεκ	31-Δεκ
		[1] 15.00-18.00 ΒΧ ΚΑΘ <u>Α ΓΑΡΟΥΦΗΣ,</u>	[1] 15.00-18.00 ΒΧ ΚΑΘ <u>Κ. ΜΗΛΙΟΣ</u>	[1] 15.00-18.00 ΒΧ ΚΑΘ <u>Κ. ΜΗΛΙΟΣ</u>		
		[2] 18.00-21.00 ΕΘΒ-ΜΒ ΚΑΘ. <u>Β. ΜΠΟΥΜΠΑ</u>	[2] 18.00-21.00 ΕΘΒ-ΜΒ ΚΑΘ. <u>Β. ΜΠΟΥΜΠΑ</u>	[2] 18.00-21.00 ΕΘΒ-ΜΒ ΚΑΘ <u>Χ. ΜΠΑΝΤΗ</u>		
ΤΕΤΑΡΤΗ		4-Δεκ	11-Δεκ	18-Δεκ	25-Δεκ	
		[3] 15.00-18.00 ΦΦΒΜΒΧ ΚΑΘ. <u>Γ. ΨΩΜΑΣ,</u>	[3] 15.00-18.00 ΦΦΒΜΒΧ ΚΑΘ. <u>Κ. ΜΗΛΙΟΣ</u>	[3] 15.00-18.00 ΦΦΒΜΒΧ ΚΑΘ. <u>Ε. ΜΑΝΟΣ</u>		
		[4] 18.00-21.00 ΕΦΦΤ ΚΑΘ. <u>Γ. ΨΩΜΑΣ,</u>	[4] 18.00-21.00 ΕΦΦΤ ΚΑΘ. <u>Κ. ΜΗΛΙΟΣ</u>	[4] 18.00-21.00 ΕΦΦΤ ΚΑΘ. <u>Ε. ΜΑΝΟΣ</u>		
ΠΕΜΠΤΗ		5-Δεκ	12-Δεκ	19-Δεκ	26-Δεκ	
		[5] 15.00-17.00 ΒΦΔ ΚΑΘ <u>Ν. ΚΟΥΡΚΟΥΜΕΛΗΣ</u>	[5] 15.00-17.00 ΒΦΔ ΚΑΘ <u>Ν. ΚΟΥΡΚΟΥΜΕΛΗΣ</u>	[5] 15.00-17.00 ΒΦΔ ΚΑΘ <u>Α ΤΣΙΠΗΣ</u>		
		[5] 17.00-19.00 ΒΦΔ <u>ΔΡ.Β ΨΥΧΑΡΗΣ,</u> <u>ΔΡ Α. ΡΑΠΤΟΠΟΥΛΟΥ</u>	[5] 17.00-19.00 ΒΦΔ <u>ΔΡ.Β ΨΥΧΑΡΗΣ,</u> <u>ΔΡ Α. ΡΑΠΤΟΠΟΥΛΟΥ</u>	[5] 17.00-19.00 ΒΦΔ <u>ΔΡ.Β ΨΥΧΑΡΗΣ,</u> <u>ΔΡ Α. ΡΑΠΤΟΠΟΥΛΟΥ</u>		
ΠΑΡΑΣΚΕΥΗ		6-Δεκ	13-Δεκ	20-Δεκ	27-Δεκ	
ΣΑΒΒΑΤΟ		7-Δεκ	14-Δεκ	21-Δεκ	28-Δεκ	

ΒΧ= Βιοανόργανη Χημεία (Συντονιστής Καθηγητής: Γ. Ψωμάς, Σ Χατζηκακού)

ΕΘΒ-ΜΒ= Ειδικά Θέματα Βιοχημείας-Μοριακής Βιολογίας (Συντονίστρια Καθηγήτρια: Β. Μπούμπα)

ΦΦΒΜΒΧ= Φυσικοχημικές, φασματοσκοπικές και βιοχημικές μέθοδοι στη Βιοανόργανη Χημεία. (Συντονιστής Καθηγητής: Α Τσιόπουλος, Σ Χατζηκακού)

ΕΦΦΤ= Εργαστήριο φασματοσκοπικών και φυσικοχημικών τεχνικών (Συντονιστής Καθηγητής: Ε Μάνος)

ΒΦΔ= Βιοφυσική της φαρμακευτικής δράσης (Συντονιστής Καθηγητής: Ν Κουρκουμέλης)

ΙΑΝΟΥΑΡΙΟΣ		13 <sup>η</sup> Εβδομάδα	14 <sup>η</sup> Εβδομάδα	15 <sup>η</sup> Εβδομάδα	16 <sup>η</sup> Εβδομάδα	
ΚΥΡΙΑΚΗ		5-Ιαν	12-Ιαν	19-Ιαν	26-Ιαν	
ΔΕΥΤΕΡΑ		6-Ιαν	13-Ιαν	20-Ιαν	27-Ιαν	
ΤΡΙΤΗ		7-Ιαν	14-Ιαν	21-Ιαν	28-Ιαν	
			[1] 15.00-18.00 ΒΧ ΚΑΘ <a href="#">Α ΚΕΡΑΜΙΔΑΣ</a>	[1] 15.00-18.00 ΒΧ ΚΑΘ <a href="#">Α ΚΕΡΑΜΙΔΑΣ</a>	[1] 15.00-18.00 ΒΧ ΚΑΘ <a href="#">Α ΣΑΛΙΦΟΓΛΟΥ</a>	
ΤΕΤΑΡΤΗ	1-Ιαν	8- Ιαν	15-Ιαν	22-Ιαν	29-Ιαν	
		[3] 15.00-18.00 ΦΦΒΜΒΧ ΚΑΘ. <a href="#">Ε. ΜΑΝΟΣ</a>	[3] 15.00-18.00 ΦΦΒΜΒΧ ΚΑΘ <a href="#">Α ΚΕΡΑΜΙΔΑΣ</a>	[3] 15.00-18.00 ΦΦΒΜΒΧ ΚΑΘ. <a href="#">Α ΣΑΛΙΦΟΓΛΟΥ</a>	[3] 15.00-18.00 ΦΦΒΜΒΧ ΚΑΘ. <a href="#">Α ΣΑΛΙΦΟΓΛΟΥ</a>	
		[4] 18.00-21.00 ΕΦΦΤ ΚΑΘ. <a href="#">Ε. ΜΑΝΟΣ</a>	[4] 18.00-21.00 ΕΦΦΤ ΚΑΘ <a href="#">Α ΚΕΡΑΜΙΔΑΣ</a>	[4] 18.00-21.00 ΕΦΦΤ ΚΑΘ. <a href="#">Α ΣΑΛΙΦΟΓΛΟΥ</a>	[4] 18.00-21.00 ΕΦΦΤ ΚΑΘ. <a href="#">Α ΣΑΛΙΦΟΓΛΟΥ</a>	
ΠΕΜΠΤΗ	2-Ιαν	9-Ιαν	16-Ιαν	23-Ιαν	30-Ιαν	
		[5] 15.00-17.00 ΒΦΔ ΚΑΘ <a href="#">Α ΤΣΙΠΗΣ</a>	[5] 15.00-17.00 ΒΦΔ ΚΑΘ <a href="#">Α ΤΣΙΠΗΣ</a>			
		[5] 17.00-19.00 ΒΦΔ <a href="#">ΔΡ. Β ΨΥΧΑΡΗΣ,</a> <a href="#">ΔΡ Α. ΡΑΠΤΟΠΟΥΛΟΥ</a>	[5] 17.00-19.00 ΒΦΔ <a href="#">ΔΡ. Β ΨΥΧΑΡΗΣ,</a> <a href="#">ΔΡ Α. ΡΑΠΤΟΠΟΥΛΟΥ</a>			
ΠΑΡΑΣΚΕΥΗ	3-Ιαν	10-Ιαν	17-Ιαν	24-Ιαν	31-Ιαν	
ΣΑΒΒΑΤΟ	4-Ιαν	11-Ιαν	18-Ιαν	25-Ιαν		

**ΒΧ= Βιοανόργανη Χημεία (Συντονιστής Καθηγητής: Γ. Ψωμάς, Σ Χατζηκακού)**

**ΕΘΒ-ΜΒ= Ειδικά Θέματα Βιοχημείας-Μοριακής Βιολογίας (Συντονίστρια Καθηγήτρια: Β. Μπούμπα)**

**ΦΦΒΜΒΧ= Φυσικοχημικές, φασματοσκοπικές και βιοχημικές μέθοδοι στη Βιοανόργανη Χημεία. (Συντονιστής Καθηγητής: Α Τασιόπουλος, Σ Χατζηκακού)**

**ΕΦΦΤ= Εργαστήριο φασματοσκοπικών και φυσικοχημικών τεχνικών (Συντονιστής Καθηγητής: Ε Μάνος)**

**ΒΦΔ= Βιοφυσική της φαρμακευτικής δράσης (Συντονιστής Καθηγητής: Ν Κουρκουμέλης)**

ΦΕΒΡΟΥΑΡΙΟΣ		17 <sup>η</sup> Εβδομάδα	18 <sup>η</sup> Εβδομάδα	19 <sup>η</sup> Εβδομάδα	20 <sup>η</sup> Εβδομάδα		
ΚΥΡΙΑΚΗ		2-Φεβ	9-Φεβ	16-Φεβ	23-Φεβ		
ΔΕΥΤΕΡΑ		3-Φεβ	10-Φεβ	17-Φεβ	24-Φεβ		
ΤΡΙΤΗ		4-Φεβ	11-Φεβ	18-Φεβ	25-Φεβ		
		15.00-18.00 ΣΥΝΕΛΕΥΣΗ ΦΟΙΤΗΤΩΝ ΓΙΑ ΕΚΛΟΓΗ ΕΚΠΡΟΣΩΠΩΝ ΣΤΗΝ ΕΠΣ	ΕΞΕΤΑΣΕΙΣ [2] 15.00-18.00 Ειδικά Θέματα Βιοχημείας-Μοριακής Βιολογίας	ΕΞΕΤΑΣΕΙΣ [5] 15.00-18.00 Βιοφυσική της φαρμακευτικής δράσης			
ΤΕΤΑΡΤΗ		5-Φεβ	12-Φεβ	19-Φεβ	26-Φεβ		
		ΕΞΕΤΑΣΕΙΣ [1] 15.00-18.00 Βιοανόργανη Χημεία					
ΠΕΜΠΤΗ		6-Φεβ	13-Φεβ	20-Φεβ	27-Φεβ		
			ΕΞΕΤΑΣΕΙΣ [3] 15.00-18.00 Φυσικοχημικές, φασματοσκοπικές και βιοχημικές μέθοδοι στη Βιοανόργανη Χημεία				
ΠΑΡΑΣΚΕΥΗ		7-Φεβ	14-Φεβ	21-Φεβ	28-Φεβ		
ΣΑΒΒΑΤΟ	1-Φεβ	8-Φεβ	15-Φεβ	22-Φεβ			

**Β ΕΞΑΜΗΝΟ 2024-2025**

**ΈΝΑΡΞΗ ΤΡΙΤΗ 1 ΜΑΡΤΙΟΥ – ΠΑΡΑΣΚΕΥΗ 8 ΙΟΥΛΙΟΥ**

Καθ' όλη τη διάρκεια του Β Εξαμήνου οι φοιτητές ασκούνται στα παρακάτω εργαστήρια-μαθήματα

[1] Εργαστήριο εισαγωγής στην έρευνα (Συντονιστής Καθηγητής: Γ Μαλανδρίνος)

[2] Συλλογή βιβλιογραφικών δεδομένων και Παρουσίαση Εργασίας αναφορικά με το ερευνητικό πεδίο της διπλωματικής εργασίας (Συντονιστής Καθηγητής: Ι. Πλακατούρας)

[3] Έναρξη της μεταπτυχιακής διπλωματικής εργασίας εξειδίκευσης. (Συντονιστής Καθηγητής Σ Χατζηκακού)

ΜΑΡΤΙΟΣ	1	2	3	4	5	6	ΑΠΡΙΛΙΟΣ	7	8	9	10	11
ΚΥΡΙΑΚΗ		2-Μαρ	9-Μαρ	16-Μαρ	23-Μαρ	30-Μαρ	ΚΥΡΙΑΚΗ		6-Απρ	13-Απρ	20-Απρ	27-Απρ
ΔΕΥΤΕΡΑ		3-Μαρ	10-Μαρ	17-Μαρ	24-Μαρ	31-Μαρ	ΔΕΥΤΕΡΑ		7-Απρ	14-Απρ	21-Απρ	28-Απρ
ΤΡΙΤΗ		4-Μαρ	11-Μαρ	18-Μαρ	25-Μαρ		ΤΡΙΤΗ	1-Απρ	8-Απρ	15-Απρ	22-Απρ	29-Απρ
ΤΕΤΑΡΤΗ		5-Μαρ	12-Μαρ	19-Μαρ	26-Μαρ		ΤΕΤΑΡΤΗ	2-Απρ	9-Απρ	16-Απρ	23-Απρ	30-Απρ
ΠΕΜΠΤΗ		6-Μαρ	13-Μαρ	20-Μαρ	27-Μαρ		ΠΕΜΠΤΗ	3-Απρ	10-Απρ	17-Απρ	24-Απρ	
ΠΑΡΑΣΚΕΥΗ		7-Μαρ	14-Μαρ	21-Μαρ	28-Μαρ		ΠΑΡΑΣΚΕΥΗ	4-Απρ	11-Απρ	18-Απρ	25-Απρ	
ΣΑΒΒΑΤΟ	1-Μαρ	8-Μαρ	15-Μαρ	22-Μαρ	29-Μαρ		ΣΑΒΒΑΤΟ	5-Απρ	12-Απρ	19-Απρ	26-Απρ	

ΜΑΙΟΣ	12	13	14	15	16	ΙΟΥΝΙΟΣ	17	18	19	20	21	
ΚΥΡΙΑΚΗ		4-Μαϊ	11-Μαϊ	18-Μαϊ	25-Μαϊ	ΚΥΡΙΑΚΗ		1-Ιουν	8-Ιουν	15-Ιουν	22-Ιουν	29-Ιουν
ΔΕΥΤΕΡΑ		5-Μαϊ	12-Μαϊ	19-Μαϊ	26-Μαϊ	ΔΕΥΤΕΡΑ		2-Ιουν	9-Ιουν	16-Ιουν	23-Ιουν	30-Ιουν
ΤΡΙΤΗ		6-Μαϊ	13-Μαϊ	20-Μαϊ	27-Μαϊ	ΤΡΙΤΗ		3-Ιουν	10-Ιουν	17-Ιουν	24-Ιουν	
ΤΕΤΑΡΤΗ		7-Μαϊ	14-Μαϊ	21-Μαϊ	28-Μαϊ	ΤΕΤΑΡΤΗ		4-Ιουν	11-Ιουν	18-Ιουν	25-Ιουν	
ΠΕΜΠΤΗ	1-Μαϊ	8-Μαϊ	15-Μαϊ	22-Μαϊ	29-Μαϊ	ΠΕΜΠΤΗ		5-Ιουν	12-Ιουν	19-Ιουν	26-Ιουν	
ΠΑΡΑΣΚΕΥΗ	2-Μαϊ	9-Μαϊ	16-Μαϊ	23-Μαϊ	30-Μαϊ	ΠΑΡΑΣΚΕΥΗ		6-Ιουν	13-Ιουν	20-Ιουν	27-Ιουν	
ΣΑΒΒΑΤΟ	3-Μαϊ	10-Μαϊ	17-Μαϊ	24-Μαϊ	31-Μαϊ	ΣΑΒΒΑΤΟ		7-Ιουν	14-Ιουν	21-Ιουν	28-Ιουν	

ΈΝΑΡΞΗ ΔΕΥΤΕΡΑ 4 ΜΑΡΤΙΟΥ – ΠΑΡΑΣΚΕΥΗ 14 ΙΟΥΛΙΟΥ

Καθ' όλη τη διάρκεια του Β Εξαμήνου οι φοιτητές ασκούνται στα παρακάτω εργαστήρια-μαθήματα

[1] ΕΕΕ= Εργαστήριο εισαγωγής στην έρευνα (Συντονιστής Καθηγητής: Γ Μαλανδρίνος)

[2] ΣΒΔΑΠΔΕ= Συλλογή βιβλιογραφικών δεδομένων και Παρουσίαση Εργασίας αναφορικά με το ερευνητικό πεδίο της διπλωματικής εργασίας (Συντονιστής Καθηγητής: Ι. Πλακατούρας)

[3] ΔΕ= Έναρξη της μεταπτυχιακής διπλωματικής εργασίας εξειδίκευσης. (Συντονιστής Καθηγητής Σ Χατζηκακού)

ΙΟΥΛΙΟΣ		22				
ΚΥΡΙΑΚΗ		2-Ιουλ	9-Ιουλ	16-Ιουλ	23-Ιουλ	30-Ιουλ
ΔΕΥΤΕΡΑ		3-Ιουλ  ΠΑΡΟΥΣΙΑΣΕΙΣ  [1] ΕΕΕ [2] ΣΒΔΑΠΔ [3] ΔΕ	10-Ιουλ	17-Ιουλ	24-Ιουλ	31-Ιουλ
ΤΡΙΤΗ		4-Ιουλ  ΠΑΡΟΥΣΙΑΣΕΙΣ  [1] ΕΕΕ [2] ΣΒΔΑΠΔ [3] ΔΕ	11-Ιουλ	18-Ιουλ	25-Ιουλ	
ΤΕΤΑΡΤΗ		5-Ιουλ  ΠΑΡΟΥΣΙΑΣΕΙΣ  [1] ΕΕΕ [2] ΣΒΔΑΠΔ [3] ΔΕ	12-Ιουλ	19-Ιουλ	26-Ιουλ	
ΠΕΜΠΤΗ		6-Ιουλ  ΠΑΡΟΥΣΙΑΣΕΙΣ  [1] ΕΕΕ [2] ΣΒΔΑΠΔ [3] ΔΕ	13-Ιουλ	20-Ιουλ	27-Ιουλ	
ΠΑΡΑΣΚΕΥΗ		7-Ιουλ	14-Ιουλ	21-Ιουλ	28-Ιουλ	
ΣΑΒΒΑΤΟ	1-Ιουλ	8-Ιουλ	15-Ιουλ	22-Ιουλ	29-Ιουλ	

**ΣΠΥΡΟΣ ΠΕΡΛΕΠΕΣ**

Καθηγητής

Διεύθυνση: Τμήμα Χημείας, Πανεπιστήμιο Πατρών, 26504 Πάτρα

Τηλ.: (+302610) 996730

Email: [perlepes@patreas.upatras.gr](mailto:perlepes@patreas.upatras.gr)Personal webpage: <https://spyridon-perlepes.squarespace.com/>**ΘΑΝΑΣΗΣ ΚΟΥΤΣΟΛΕΛΟΣ**

Καθηγητής

Adress: Bioinorganic Chemistry Lab, Voutes Campus Heraklion Crete T.K. 710 03 T.Θ. 2208

Τηλέφωνα +30 2810 545045+30 2810 545045

E-mail: [coutsole@chemistry.uoc.gr](mailto:coutsole@chemistry.uoc.gr)Personal webpage: [www.chemistry.uoc.gr/coutsolelos](http://www.chemistry.uoc.gr/coutsolelos)**ΜΕΤΑΛΛΟΠΟΡΦΥΡΙΝΕΣ στην αναπνοή, Πρωτεΐνες σιδήρου (π.χ. ριβονουκλεοτιδική ρεδουκτάση, φερρεδοξίνη, ρουβρεδοξίνη κτλ.).****Φασματομετρία μαζών (MS). Μέθοδοι ιονισμού (EI, C.I, ESI, FAB, FD, MALDI-TOF), είδη θραυσματοποιήσεων.Φασματομετρία μαζών.****Ανάλυση δομής. Ερμηνεία φασμάτων μαζών οργανικών ενώσεων, συνδυαστικές ασκήσεις****ΧΡΙΣΤΙΑΝΝΑ ΜΗΤΣΟΠΟΥΛΟΥ**

Καθηγήτρια Ανόργανης Χημείας,

Διεύθυνση: Τμήμα Χημείας, Εθνικό και Καποδιστριακό Πανεπιστημίο Αθηνών

Tel:+30-210-7274452

Email: [cmitsop@chem.uoa.gr](mailto:cmitsop@chem.uoa.gr)Personal webpage: <http://users.uoa.gr/~cmitsop/>**Μεταφορά ηλεκτρονίων-Μεταλλοπρωτεΐνες. Μπλε πρωτεΐνες του χαλκού (πλαστοκυανίνη, αιμοκυανίνη κτλ). Φωτοσυνθετικά συστήματα.****Διάκριση μεταλλοσυμπλόκων ως φωτοσύμπλοκα για PDT****Απορρόφηση και εκπομπή ακτινοβολίας, ένταση φασματικών γραμμών. Απορρόφηση και εκπομπή ακτινοβολίας, ένταση φασματικών γραμμών. Μοριακή συμμετρία, κανόνες επιλογής. Ηλεκτρονική φασματοσκοπία. UV-VIS-CD –Fluorescence**





**ΣΩΤΗΡΗΣ ΧΑΤΖΗΚΑΚΟΥ,**

Καθηγητής

Adress: Laboratory of Inorganic Chemistry, Department of Chemistry, University of Ioannina, Greece

tel. xx-30-26510-08374, xx-30-26510-08362.

e-mail: [shadjika@uoi.gr](mailto:shadjika@uoi.gr)

Personal webpage: [http://users.uoi.gr/shadjika/Hadjidakou\\_1/Hadjidakou\\_01.htm](http://users.uoi.gr/shadjika/Hadjidakou_1/Hadjidakou_01.htm)

**Φάρμακα με βάση μέταλλα, ως αντικαρκινικά, αντιβακτηριακά, κ.ά.**

---

**ΓΕΩΡΓΙΟΣ ΨΩΜΑΣ**



Αναπληρωτής Καθηγητής

Διεύθυνση: Εργαστήριο Ανόργανης Χημείας, Τμήμα Χημείας, Αριστοτέλειο Πανεπιστήμιο Θεσσαλονίκης

ΤΗΛ.:2310 997790

e-mail: [gepsomas@chem.auth.gr](mailto:gepsomas@chem.auth.gr)

Personal webpage: <http://www.chem.auth.gr/index.php?st=129>

**(α) Μεταλλοπρωτεΐνες Μαγγανίου (SOD, καταλάσες, OEC, κλπ.)**

**(β) Μεταλλοπρωτεΐνες Ψευδαργύρου**

**(γ) Αλληλεπιδράσεις μετάλλων με DNA, RNA και παραγώγων τους.**

**Εφαρμογές των φυσικοχημικών / φασματοσκοπικών μεθόδων σε μελέτες αλληλεπίδρασης μεταλλικών ιόντων και συμπλόκων ενώσεων με βιομόρια**



**ΓΕΡΑΣΙΜΟΣ Ν. ΜΑΛΑΝΔΡΙΝΟΣ**

Αναπληρωτής Καθηγητής

Διεύθυνση: Πανεπιστήμιο Ιωαννίνων, Τμήμα Χημείας, Τομέας Ανόργανης και Αναλυτικής Χημείας, 45110 Ιωάννινα

tel: ++30 265100 8407 (office), ++30 265100 8429 (lab)

e-mail: [gmalandr@uoi.gr](mailto:gmalandr@uoi.gr)

Personal webpage: <http://www.chem.uoi.gr/el/node/96>

**(α) Χημεία της αλληλεπίδρασης μεταλλικών ιόντων-πεπτιδίων**

**(β) Αλληλεπίδραση μεταλλικών ιόντων-πεπτιδικών μοντέλων ιστονών.**

**Ποτενσιομετρία, Χρήση Ποτενσιομετρικών μεθόδων στον προσδιορισμό σταθερών σχηματισμού συμπλόκων ενώσεων**



**ΑΧΙΛΛΕΑΣ ΓΑΡΟΥΦΗΣ**

Καθηγητής

Διεύθυνση: Ανόργανη Χημεία, Τμήμα Χημείας, Πανεπιστήμιο Ιωαννίνων

Τηλ. : +30-26510-08409

E-mail : [agaroufi@uoi.gr](mailto:agaroufi@uoi.gr)Personal webpage: <http://www.chem.uoi.gr/el/node/87>**Φάρμακα με βάση μέταλλα, όπως αντικαρκινικά Pt και άλλων μετάλλων, όπως Pd, Sn, Ti, V, Ru κτλ., ως αντιαρθριτικών, αντιβακτηριακών, αντιικών παραγόντων κ.ά.****ΚΩΝΣΤΑΝΤΙΝΟΣ ΜΗΛΙΟΣ**

Καθηγητής

Address: Department of Chemistry, University of Crete

Voutes, 710 03 Herakleion, Crete, GREECE

tel: +30-2810-545099

[komil@chemistry.uoc.gr](mailto:komil@chemistry.uoc.gr)Personal webpage: <http://www.chemistry.uoc.gr/milios/>**Φάρμακα με βάση μέταλλα, όπως αντικαρκινικά Pt και άλλων μετάλλων, όπως Pd, Sn, Ti, V, Ru κτλ., ως αντιαρθριτικών, αντιβακτηριακών, αντιικών παραγόντων κ.ά.****Ραδιοφαρμακευτικά στη διάγνωση και θεραπεία.****Μαγνητισμός: Εισαγωγή, Τύποι Μαγνητικής Συμπεριφοράς, Διαμαγνητικές και Παραμαγνητικές Επιδεκτικότητες, Η εξίσωση Van Vleck, Εφαρμογές της εξίσωσης Van Vleck, Ο νόμος Curie-Weiss. Μαγνητική μελέτη βιομορίων****ΙΩΑΝΝΗΣ ΠΛΑΚΑΤΟΥΡΑΣ**

Καθηγητής

Address: Department of Chemistry, University of Ioannina, 45110 Ioannina, Greece

Phone: +30 2651008417 (office), +30 2651008429 (lab)

E-mail: [iplakatu@uoi.gr](mailto:iplakatu@uoi.gr)Personal webpage: <http://users.uoi.gr/iplakatu/site/ARXIKH.htm>**Διαγνωστικά φάρμακα λανθανιδίων (MRI κλπ)**



### **ΑΘΑΝΑΣΙΟΣ ΣΑΛΙΦΟΓΛΟΥ**

Καθηγητής

Διεύθυνση: Εργαστήριο Ανόργανης Χημείας, Τμήμα ΧΗΜΙΚΩΝ ΜΗΧΑΝΙΚΩΝ, ΑΠΘ

Τηλ.: 2310996179

Email: [salif@auth.gr](mailto:salif@auth.gr)

Personal webpage: [http://bioinorglab.web.auth.gr/gr\\_site/salifoglougr.htm](http://bioinorglab.web.auth.gr/gr_site/salifoglougr.htm)

(α) Οξειδωτικό stress – νοσηρότητα-ασθένεια. Μεταλλοϊόντα στην κυτταρική (παθο)φυσιολογία με έμφαση στις νευροεκφυλίσεις (Alzheimer, Parkinson, κ.ά.).

(β) Βιολογία συστημάτων στην περιβαλλοντική χημεία μεταλλοτοξινών με επιπτώσεις στην ανθρώπινη υγεία. Κινητική και

θερμοδυναμική θεώρηση διαδικασιών αλληλεπίδρασης μεταλλοϊόντων με βιολογικούς στόχους.

Βιοχημικές μέθοδοι χαρακτηρισμού (μεταλλο)βιομορίων στην κυτταρική παθοφυσιολογία. Ηλεκτροφόρηση (μεταλλο)πρωτεϊνών-DNA (π.χ. mobility shift assay), συνεστιακή μικροσκοπία, RT-PCR, Western blot ανάλυση. Εφαρμογές



### **ΘΩΜΑΣ ΜΑΥΡΟΜΟΥΣΤΑΚΟΣ**

Καθηγητής

Διεύθυνση: Εργαστήριο Οργανικής Χημείας, Τμήμα Χημείας του Πανεπιστημίου Αθηνών και Εθνικό Ίδρυμα Ερευνών, Βασ. Κωνσταντίνου 48,116 35, Αθήνα

Τηλ.: +30 2107274475 και +30 2107273869

Email: [tmavrom@chem.uoa.gr](mailto:tmavrom@chem.uoa.gr) και [tmavro@eie.gr](mailto:tmavro@eie.gr)

Personal webpage: <http://users.uoa.gr/~tmavrom/CV.html>

**NMR [αρχές της φασματοσκοπίας πυρηνικού μαγνητικού συντονισμού, spin, μαγνητική ροπή, διέγερση πυρήνων και περιστρεφόμενο σύστημα αναφοράς, φαινόμενα αποδιέγερσης και περιγραφή στο περιστρεφόμενο σύστημα αναφοράς, ελεύθερη επαγόμενη απόσβεση, μετασχηματισμός Fourier-σήμα NMR, χημικές μετατοπίσεις NMR-<sup>1</sup>H (περιγραφή στο περιστρεφόμενο σύστημα αναφοράς), η παράμετρος δ πολυπαραμετρική σταθερά προστασίας και παράμετροι που την επηρεάζουν, επίδραση επαγωγικού φαινομένου, επίδραση μαγνητικής ανισοτροπίας χημικών δεσμών, σταθερές σύζευξης NMR-<sup>1</sup>H (εξίσωση Karplus), πολλαπλότητα κορυφών, τιμές σταθερών σύζευξης, χημική και μαγνητική ισοδυναμία πυρήνων, κβαντομηχανική περιγραφή ανάλυσης φασμάτων NMR]. Φασματοσκοπία NMR-<sup>13</sup>C, χημικές μετατοπίσεις <sup>13</sup>C -πρόβλεψη χημικών μετατοπίσεων (εξίσωση Grant Paul), σταθερές σύζευξης, φαινόμενο NOE και ταχύτητα περιστροφής-διατομικές αποστάσεις, τεχνικές διπλού συντονισμού, μελέτη δυναμικών ισορροπιών, τεχνικές των φασμάτων NMR-οργανολογία, δισδιάστατη φασματοσκοπία NMR**



**ΕΜΜΑΝΟΥΗΛ ΜΑΝΟΣ**

Αναπληρωτής Καθηγητής

Διεύθυνση: Εργαστήριο Ανόργανης Χημείας, Πανεπιστήμιο Ιωαννίνων, Τμήμα Χημείας, Ιωάννινα 45110

Τηλ.: (+357)-26510 084

Email: [emanos@uoi.gr](mailto:emanos@uoi.gr)

Personal webpage: <http://emano0.wix.com/emanos>

**Εισαγωγή στην κρυσταλλική κατάσταση: Το πλέγμα και η μοναδιαία κυψελίδα (δείκτες Miller και κρυσταλλικά συστήματα). Κρυσταλλική συμμετρία και νόμος του Bragg. Επίλυση δομής. Εισαγωγή στο πρόγραμμα SHELXTL (ή WINGX) και λύση της δομής ενός πραγματικού δείγματος. Παραδείγματα δομών. Δομές βιολογικών μορίων. Τράπεζες κρυσταλλογραφικών δεδομένων**

---



**ΑΝΑΣΤΑΣΙΟΣ ΤΑΣΙΟΠΟΥΛΟΣ**

Professor

Address: Laboratory of Inorganic Synthetic Chemistry, Department of Chemistry, University of Cyprus, Nicosia, Cyprus.

Tel: 00-357-22892765

Email: [atasio@ucy.ac.cy](mailto:atasio@ucy.ac.cy)

Personal webpage: <http://www2.ucy.ac.cy/~tasiopo/index.html>

**Ηλεκτροχημικές μέθοδοι στη Βιοανόργανη Χημεία (Ποτενσιομετρία-Κυκλική βολταμετρία κτλ.)**

---



**ΑΝΑΣΤΑΣΙΟΣ ΚΕΡΑΜΙΔΑΣ**

Professor

Address: Department of Chemistry, University of Cyprus, Nicosia, Cyprus.

Tel: 00-357- 22892764

Email: [atasio@ucy.ac.cy](mailto:atasio@ucy.ac.cy)

Personal webpage: <http://ucy.ac.cy/dir/el/component/comprofiler/userprofile/akeramid>

**Raman-IR. ESR (αρχές της φασματοσκοπίας ηλεκτρονικού συντονισμού spin, πολλαπλότητα απορροφήσεων).**





**ΝΙΚΟΛΑΟΣ ΚΟΥΡΚΟΥΜΕΛΗΣ**

Αναπληρωτής Καθηγητής

Διεύθυνση: Εργαστήριο Ιατρικής Φυσικής, Τμήμα Ιατρικής, Πανεπιστήμιο Ιωαννίνων, 45110 Ιωάννινα

Τηλ.: 26510 07594

Email: [nkourkou@uoi.gr](mailto:nkourkou@uoi.gr)

Personal webpage: <http://users.uoi.gr/nkourkou/powdII/>

**Διαλέξεις με αντικείμενο την βιοφυσική των φαρμακευτικών ενώσεων**

---

**ΤΣΙΠΗΣ ΑΘΑΝΑΣΙΟΣ**

Καθηγητής

Διεύθυνση: Εργαστήριο Ανόργανης Χημείας, Τμήμα Χημείας, Πανεπιστήμιο Ιωαννίνων

Τηλ.: (26510) 08333

Email: [attsipis@uoi.gr](mailto:attsipis@uoi.gr)

Personal webpage: <http://chem.uoi.edu/thanos/>

**Διαλέξεις με αντικείμενο την βιοανόργανη υπολογιστική χημεία**



**ΘΕΟΧΑΡΗΣ Χ. ΣΤΑΜΑΤΑΤΟΣ**

Αναπληρωτής Καθηγητής

Διεύθυνση: Εργαστήριο Ανόργανης Χημείας, Τμήμα Χημείας, Πανεπιστήμιο Πατρών

Tel: (+302610) 997732

e-mail: [thstama@upatras.gr](mailto:thstama@upatras.gr)

Personal webpage: <http://www.chem.upatras.gr/faculty/stamatatos>

---

### **ΒΑΣΙΛΕΙΟΣ ΨΥΧΑΡΗΣ**

Ερευνητής ΕΚΕΦΕ Δημόκριτος

Email : [v.psycharis@inn.demokritos.gr](mailto:v.psycharis@inn.demokritos.gr)

Telephone +30 210 650 3346

Personal webpage <https://inn.demokritos.gr/prosopiko/v.psycharis/>

ΚΡΥΣΤΑΛΛΟΓΡΑΦΙΑ ΚΑΙ ΧΗΜΕΙΑ ΕΝΤΑΚΗΣ ΥΛΙΚΩΝ

---

### **ΑΙΚΑΤΕΡΙΝΗ ΡΑΠΤΟΠΟΥΛΟΥ**

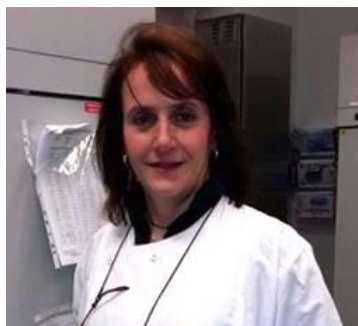
Ερευνήτρια ΕΚΕΦΕ Δημόκριτος

e-mail: [c.raptopoulou@inn.demokritos.gr](mailto:c.raptopoulou@inn.demokritos.gr)

telephone: +30 210 650 3346, 3365

Personal webpage <https://inn.demokritos.gr/prosopiko/c.raptopoulou/>

---



### **ΒΑΣΙΛΙΚΗ Α. ΜΠΟΥΜΠΑ**

Επίκουρος Καθηγητής

Διεύθυνση: Ιατροδικαστική-Τοξικολογία με έμφαση στη Δικαστική Τοξικολογία

Τηλ.: (+30) 26510-07724

Email: [vboumba@uoi.gr](mailto:vboumba@uoi.gr)

Personal webpage:

**Εγκληματολογική Χημεία-Δικαστική τοξικολογία**



### **ΔΡ. ΙΩΑΝΝΗΣ ΣΑΪΝΗΣ**

ΕΔΙΠ

Διεύθυνση: Κέντρο Βιοτραπεζας Καρκινικών Κυττάρων

Τηλ.: (+30) 26510-07557

Email: [isainis@uoi.gr](mailto:isainis@uoi.gr)

Personal webpage:

**Κυτταρική Βιολογία. Μικροβιακές Τοξίνες**

---

**ΔΡ. ΧΡΙΣΤΙΝΑ Ν. ΜΠΑΝΤΗ**

Μεταδιδακτορικός Ερευνητής

Διεύθυνση: Εργαστήριο βιολογικής Ανόργανης Χημείας, Τμήμα Χημείας, Πανεπιστήμιο Ιωαννίνων

Τηλ.: (+30) 26510-08362

Email: [cbanti@uoi.gr](mailto:cbanti@uoi.gr)

Personal webpage:

**Κυτταρική Βιολογία.**

---

